

CTO INDOOR CR 192 CLIENTES

Caja terminal óptica de interior. Dispone de un sistema organizador de fibra que asegura el radio de curvatura de 30mm para todas las fibras.

El sistema organizador esta acoplado a una bandeja basculante debajo de la cual se pueden almacenar aproximadamente 2 metros de cable de alimentación en paso.

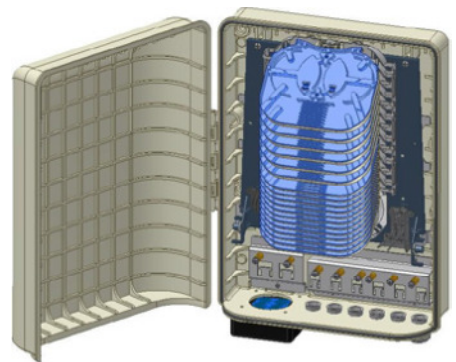
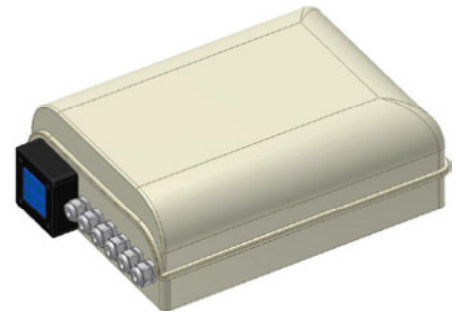
El sistema organizador consta de un conjunto de bandejas, un elemento adicional que permite guiar y almacenar fibras en, un elemento para fijar los tubos del cable de alimentación y un elemento para guiar los cables de derivación hasta los puertos de salida.

La caja dispone de dos tipo de bandejas:

- Bandejas para empalme: permiten la inclusión de empalmes mecánicos, fusiones.
- Bandejas para splitters: permiten colocar splitters de diferentes tamaños mediante accesorios ajustables al tamaño del mismo.

Dispone de un puerto de entrada doble para cable de alimentación en paso. Dispone de seis puertos para 6 derivaciones de hasta 10mm.

Dispone de elementos de sujeción tanto para los el cables de alimentación como para los cables de derivación. Fijando tanto la cubierta como los elementos de refuerzo de cada uno de los cables.



Características

Propiedades	Valores
Alto (mm)	360
Ancho (mm)	280
Profundo (mm)	130
Capacidad max. Bandejas de empalme	24
Capacidad max. Bandejas Splitter	12
Capacidad configuración mixta	12 bandejas de empalme + 6 bandejas splitter
Cables de entrada	Permiten cable de alimentación en paso (Ø 9-16mm.)
Cables de derivación	6 puertos para derivaciones de hasta 10mm de diámetro.
Resistencia al impacto	IK08
Estanqueidad	IP54
Material	Plástico UL94 V0

Características Bandejas



Bandeja de Empalme

- Capacidad para máx. 8 empalmes de fusión o empalmes mecánicos de dimensiones similares (hasta 3mm.)



Bandeja Splitter

- Permite colocar splitters de diferentes tamaños mediante accesorios ajustables al tamaño del mismo.